

CNT Management Consulting

Unsere Beratungskompetenz für Ihren Erfolg



Internationale ERP Programme Consulting Exposé

- ✓ Konsolidierung der unternehmensweiten Systemlandschaft und Reduktion gewachsener Strukturen
- ✓ Konzeptionierung, Implementierung und Roll-out eines SAP Template Systems
- ✓ Harmonisierung der Geschäftsprozesse auf globaler Ebene
- ✓ Optimierung des Intercompany Business
- ✓ Einführung eines Shared Service Center
- ✓ Automatisierung von Geschäftsprozessen auf globaler Ebene
- ✓ Standardisierung von Stammdaten
- ✓ Vereinfachung, Synchronisierung und Vernetzung von Prozessen
- ✓ Implementierung von Best Practice Prozessen im Unternehmen
- ✓ Vernetzung der Unternehmensstandorte

Management

- Unser Team berät Sie bei der organisatorischen Gestaltung Ihres ERP Programms.
- Definition der Rollen und Verantwortlichkeiten

Planung

- Aufbau eines Planungstools zur Steuerung und Überwachung Ihres Programmes auf zentraler und dezentraler Ebene.
- Definition der Meetingstrukturen, Meilensteine, Berichtsstrukturen

Prozessdesign

- Wir unterstützen Sie bei der Definition der Prozesse, deren Strukturierung und Beschreibung, der Erstellung der Prozesslandkarte sowie der Prozessdokumentation.

Dokumentation

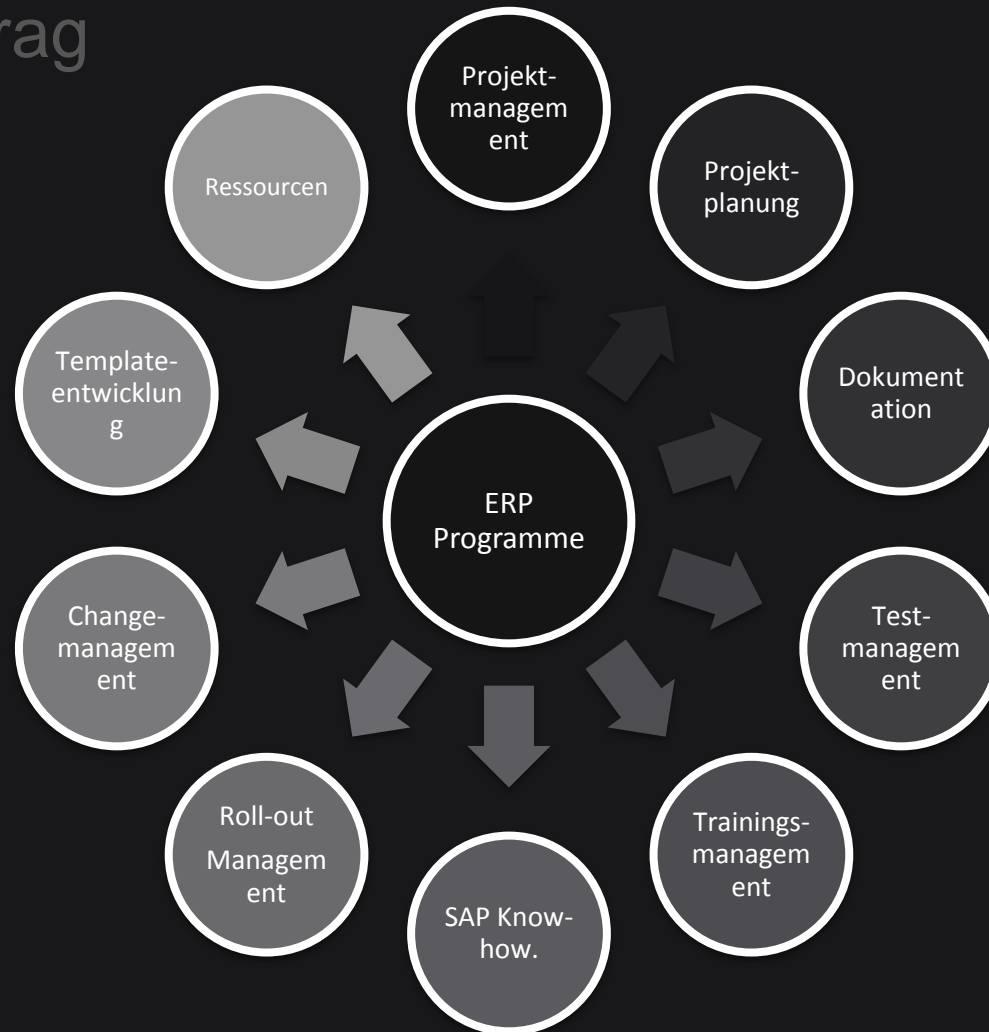
- Wir beraten Sie hinsichtlich dem Aufbau einer passenden Dokumentation ihres Projektes.
- Gemeinsam mit Ihnen erstellen wir die notwendigen Dokumentation für das Template und die lokalen Bereiche.

Methodik

- Profitieren Sie von unserer Deployment und Erfahrung und nutzen Sie unsere Handbücher für einen vereinfachten Roll-out ihres ERP Systems.

Kompetenz

- Wir haben unter anderem das notwendige SAP Know-how, Projektmanagement-erfahrung sowie Branchenkenntnis und verfügen über Methodenkenntnisse für internationale ERP-Programme.
- Mit unseren Ressourcen ergänzen wir Ihr Projektteam.

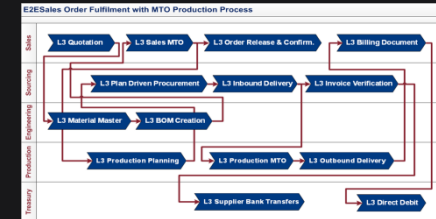


- ✓ Wir verfügen über das Paket welches Sie für Ihr ERP-Programm benötigen

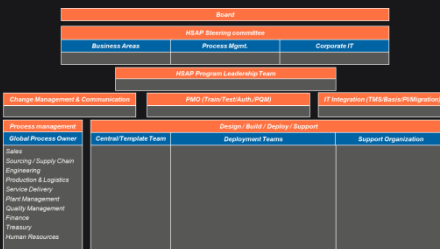
Unser Beitrag

L0 Business Process Map (one harmonized Overview)	<ul style="list-style-type: none"> -Description: Process Overview Map harmonized for all Business Divisions (L0) -Overview of all Process Areas (L1) including Business Process Chains (L2)
L1 Business Process Area (Sales, Sourcing / SC, Engineering, Finance, ...)	<ul style="list-style-type: none"> -Description: Collection of Business Processes Chain (L2) to Process Areas (L1) -Assignment is based on Business Domains -One Global Process Owner is accountable for each L2
L2 Business Process Chain (Sales Order Processing, Billing & Collection, ...)	<ul style="list-style-type: none"> -Description: Collection of Business Processes that regularly run in a sequence in Business Process chains -The structure of Business Process Chains shall be harmonized for all Business Divisions
L3 Business Process (Sales from Stock, Consignment Order, Third Party Shipment, ...)	<ul style="list-style-type: none"> -Description: Business Processes with defined inbound/outbound process interfaces and detailed functional documentation -The Business Processes shall be harmonized for all Business Divisions -Different variants of Business Processes are used
L4 Activity Level Flow Chart (Order Entry, ATP Check, Credit Limit Check, ...)	<ul style="list-style-type: none"> -Description: Flow Chart on Activity Level and Organizational Assignment shall be assigned for each Business Process -Activities to be modeled by EPC or BPMN (based on tool decision)
E2E Business Scenarios (Sales Order Fulfillment with MTO Production Process, ...)	<ul style="list-style-type: none"> -Description: Swim Lane Diagram of Business Processes depicting an integrated End-to-End Business Scenario across several Business Process Areas

Business Process Area (L1)	Business Process Chain (L2)
L1 Sales	Sales Planning, Quotation Processing, Sales Order Processing, Billing & Collection, Customer Master Mgmt., Sales Analytics
L1 Sourcing / Supply Chain	Strategic Sourcing, Plan Driven Procurement, Intercompany processing, Inbound Logistics, Inventory Mgmt, Invoice Collaboration, Vendor Master Mgmt
L1 Engineering	Product Design, Solution Development, Engineering Change Mgmt, Product Data Mgmt (Material Master, BOM, ...)
L1 Production & Logistics	Production Resource Planning, Production Planning, Production Scheduling, Production Process MTO/MTS, Product Quality, Warehouse, Outbound Logistics
L1 Service Delivery	Service Master Data, Service Notification, Service Order Management, Warranty Mgmt, Outbound Service Logistics, Billing & Collection, Service Sales Analytics
L1 Plant Maintenance	Plant Maintenance Master Data, Corrective/Breakdown Maintenance, Preventive/Production Maintenance
L1 Quality & Compliance	Quality Master Data, Quality Operations, Quality Planning and Control, Non-Conformity Reporting/Claim Management, Continuous Improvement
L1 Finance	Financial Planning, Financial Accounting and Closure, Controlling, Asset Management, Financial Analytics
L1 Treasury	Liquidity Planning, Cash and Liquidity Mgmt., Payments and Bank Communication, Debt and Investment Mgmt., Financing Risk Mgmt., Commodity Risk Management
L1 Human Resources	Human Resources and Payroll, Talent Management, Time and Attendance Management, Workforce Planning and Analytics



Prozessmodelle



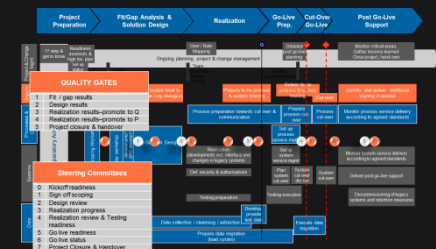
Projektorganisation

Prozesslandkarte

Year	Template & Deployment											
	2014			2015			2016			2017		
	Q2	Q3	Q4	Q1	Q2	Q3	Q4	Q1	Q2	Q3	Q4	
General Definition/Setup												
Requirement Collection												
Target process design												
Template build/integration												
Template testing/sign-off												
Rollout Readiness KT Service												
Deployment KT Service												
Transition KT Service (ISAP)												
Deployment AT Service												
Deployment KT Production												
Deployment AT												
Deployment AT												
Deployment AKS												

Projektplanung

End-to-End Prozesse



Roll-out Management

✓ Unser Team verfügt über die Erfahrung und die Methoden um Ihr ERP Programm erfolgreich durchzuführen

- ✓ Umfassende Programmbegleitung von der Planung bis zum erfolgreichen Go-Live
- ✓ Projektumsetzung gemäß Zeitplan
- ✓ Projektumsetzung innerhalb definiertem Kostenrahmen
- ✓ Nutzung der Expertise und des Know-Hows der CNT
- ✓ Schonung interner Ressourcen
- ✓ Profitieren von Best Practice Modellen für Methoden und Prozessen

Unsere Projekte

Auftraggeber	Projekt
Andritz	SAP ERP Template mit Rollout unter anderem in Brasilien, Kanada, China, Singapur
Boehringer Ingelheim	GBS Programm mit Roll-out unter anderem in Irland, Großbritannien, Italien, Niederlande, Brasilien, China, Dänemark, Schweden, Portugal
Boehringer Ingelheim RCV	RCV Programm mit Roll-out unter anderem in Österreich, Bulgarien, Kroatien, Ungarn, Serbien, Slowakei, Slowenien, Ukraine
Sandoz	Template Programm mit Roll-out unter anderem in Dänemark, Estland, Litauen, Südafrika, Schweiz, Türkei

Auftraggeber	Projekt
Spar	Template Programm mit Roll-out unter anderem in Kroatien, Tschechien, Ungarn, Italien, Slowenien
VA Tech	Template Programm mit Roll-out unter anderem in Tschechien, Deutschland, Ungarn, Polen, Russland, Slowakei



Fragen & Antworten

CNT Management
Consulting GmbH

Lassallestr. 7b, A-1020 Wien

Tel.: +43 1 2 164 268 – 0

Fax: +43 1 2 164 268-144

www.cnt-online.com

Michael Seebacher

Mobil: +43 699 164 268 55

m.seebacher@cnt-online.com

Andreas Lechner

Mobil: +43 664 116 554 2

a.lechner@cnt-online.com

- Microsoft®, WINDOWS®, NT®, EXCEL®, Word®, PowerPoint® und SQL Server® sind eingetragene Marken der Microsoft Corporation. IBM®, DB2®, DB2 Universal Database, OS/2®, Parallel Sysplex®, MVS/ESA, AIX®, S/390®, AS/400®, OS/390®, OS/400®, iSeries, pSeries, xSeries, zSeries, z/OS, AFP, Intelligent Miner, WebSphere®, Netfinity®, Tivoli®, Informix und Informix® Dynamic Server™ sind Marken der IBM Corporation. ORACLE® ist eine eingetragene Marke der ORACLE Corporation. UNIX®, X/Open®, OSF/1® und Motif® sind eingetragene Marken der Open Group. Citrix®, das Citrix-Logo, ICA®, Program Neighborhood®, MetaFrame®, WinFrame®, VideoFrame®, MultiWin® und andere hier erwähnte Namen von Citrix-Produkten sind Marken von Citrix Systems, Inc.
- HTML, DHTML, XML, XHTML sind Marken oder eingetragene Marken des W3C®, World Wide Web Consortium, Massachusetts Institute of Technology. JAVA® ist eine eingetragene Marke der Sun Microsystems, Inc.
- JAVASCRIPT® ist eine eingetragene Marke der Sun Microsystems, Inc., verwendet unter der Lizenz der von Netscape entwickelten und implementierten Technologie. MaxDB ist eine Marke von MySQL AB, Schweden.
- SAP, R/3, mySAP, mySAP.com, xApps, xApp, SAP NetWeaver, und weitere im Text erwähnte SAP-Produkte und -Dienstleistungen sowie die entsprechenden Logos sind Marken oder eingetragene Marken der SAP AG in Deutschland und anderen Ländern weltweit. Alle anderen Namen von Produkten und Dienstleistungen sind Marken der jeweiligen Firmen. Die Angaben im Text sind unverbindlich und dienen lediglich zu Informationszwecken. Produkte können länderspezifische Unterschiede aufweisen.
- Die in dieser Publikation enthaltene Information ist Eigentum der SAP. Weitergabe und Vervielfältigung dieser Publikation oder von Teilen daraus sind, zu welchem Zweck und in welcher Form auch immer, nur mit ausdrücklicher schriftlicher Genehmigung durch SAP AG gestattet.
- Bei dieser Publikation handelt es sich um eine vorläufige Version, die nicht Ihrem gültigen Lizenzvertrag oder anderen Vereinbarungen mit SAP unterliegt. Diese Publikation enthält nur vorgesehene Strategien, Entwicklungen und Funktionen des SAP®-Produkts. SAP entsteht aus dieser Publikation keine Verpflichtung zu einer bestimmten Geschäfts- oder Produktstrategie und/oder bestimmten Entwicklungen. Diese Publikation kann von SAP jederzeit ohne vorherige Ankündigung geändert werden.
- SAP übernimmt keine Haftung für Fehler oder Auslassungen in dieser Publikation. Des Weiteren übernimmt SAP keine Garantie für die Exaktheit oder Vollständigkeit der Informationen, Texte, Grafiken, Links und sonstigen in dieser Publikation enthaltenen Elementen. Diese Publikation wird ohne jegliche Gewähr, weder ausdrücklich noch stillschweigend, bereitgestellt. Dies gilt u. a., aber nicht ausschließlich, hinsichtlich der Gewährleistung der Marktgängigkeit und der Eignung für einen bestimmten Zweck sowie für die Gewährleistung der Nichtverletzung geltenden Rechts.
- SAP haftet nicht für entstandene Schäden. Dies gilt u. a. und uneingeschränkt für konkrete, besondere und mittelbare Schäden oder Folgeschäden, die aus der Nutzung dieser Materialien entstehen können. Diese Einschränkung gilt nicht bei Vorsatz oder grober Fahrlässigkeit.
- Die gesetzliche Haftung bei Personenschäden oder Produkthaftung bleibt unberührt. Die Informationen, auf die Sie möglicherweise über die in diesem Material enthaltenen Hotlinks zugreifen, unterliegen nicht dem Einfluss von SAP, und SAP unterstützt nicht die Nutzung von Internetseiten Dritter durch Sie und gibt keinerlei Gewährleistungen oder Zusagen über Internetseiten Dritter ab.